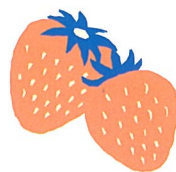


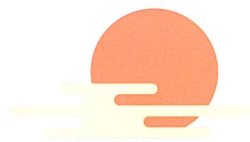
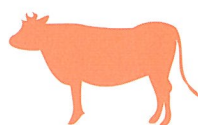
OMITAMA
BRAND



小美玉ブランド 小美玉のめぐみ

認定品パンフレット

茨城県小美玉市の豊かな地域で
育まれた「優れた逸品」をあなたに



OMITAMA CITY
"OMITAMA BRAND"
2024

おみたまヨーグルト



搾りたての生乳を
すぐに加工した絶品！
小美玉市産生乳をたっぷりを使用し、発酵させたヨーグルトです。素材本来のおいしさを存分に引き出すため、味を落とさない殺菌方法や添加物を一切使用しない独自の製法で作った、からだにうれしいヨーグルトです。

販売時期：通年 購入場所：空のえき そらら 他



からだにうれしい、安全でおいしい乳製品をこころを込めて、丁寧に

(株)小美玉ふるさと食品公社

小美玉市山野1628-42
☎0299-56-6991

ばんぶう



「ばんぶう」は、粉碎された高品質の竹パウダーを混合させた餌で飼育するオリジナルブランド豚です。豚肉特有のくさみが少なく、肉質も柔らかいため、お子様にも安心してお召し上がりいただけます。

販売時期：通年 購入場所：ホームページ(右上のQRコード参照)



1949年創業の老舗。2021年よりブランド豚「ばんぶう」の育成を開始

(有)道口養豚(道口ファーム)

小美玉市橋場美393
☎0299-48-1244

れんこん



ビタミンCが豊富な
自然のままのれんこんを！
小美玉市の玉里地区は、100年以上の歴史をもつれんこんの産地です。茨城県銘柄産地に指定されており、れんこんでは、JGAP団体認証を日本で初めて取得した生産者を含む部会として、安心安全でおいしいれんこんをお届けしています。

販売時期：通年 購入場所：直売所のみ、空のえき そらら 他



初夏のハウス栽培から春まで続く露地栽培まで、1年を通して栽培

JA新ひたち野蓮根部会 玉里支部

小美玉市上玉里1046
☎0299-56-5802

小川のニラ 美野里のニラ(緑王)



ニラは疲労回復や
スタミナ増強にもおすすめ！
葉幅が広く肉厚で、鮮やかなグリーンが特徴です。農家に整備された予冷設備で、収穫してすぐに低温状態にし、新鮮な状態で出荷しています。厳しい製品管理を行っているため、市場からの評価も高い商品となっています。

販売時期：通年 購入場所：直売所のみ、空のえき そらら 他



地域で構成される生産部会

**JA新ひたち野小川ニラ部会・
美野里ニラ生産部会**

小美玉市川戸1450-6・小美玉市部室1161-1
☎0299-56-5802

ほしいも べにはるか



低温熟成した自生産の「べにはるか」を加工し、高い糖度とすっきりとした上品な甘さを実現し、手間と時間をかけて黄金色のほしいもに仕上げました。お芋だけでたどり着いた至極の味わいは、トップクラスです。

販売時期：通年 購入場所：直売店、空のえき そらら 他



40年以上にわたりほしいもを製造心を込めて丁寧に作っています

合同会社鶴田(鶴田商店)

小美玉市小岩戸196
☎0299-48-1090

Juwari-じゅわり-



茨城空港近くの豊かな自然の中で育てている『じゅわり』は、口に広がる食感と甘味が自慢です。甘味の秘訣は最も糖度がのっている夜中の2時から収穫をすること！鮮度にこだわった産地直送ならではのおいしさを、ぜひ味わってください。

販売時期：6月上旬～8月上旬 購入場所：じゅわり第一倉庫、直売所ドリーム



耕作放棄地を積極的に利用し地域貢献

CornLab.藤田

小美玉市外之内482-17
☎090-7006-0875

恵水



芳醇な香りと
コク深い甘みを！
「新雪×筑水」を交配した茨城県オリジナル品種の『恵水』は生産量が希少です。大玉サイズで平均糖度が13度と非常に高く、酸味が少ないため、深い甘さを感じられるみずみずしい梨です。贈答などにおすすめです。

販売時期：9月上旬～中旬 購入場所：直売所のみ、空のえき そらら 他



地域で構成される生産部会
茨城県で育種された新品種を生産

JA新ひたち野梨部会 小美玉支部

小美玉市部室1161-1
☎0299-56-5802

小美玉ブルーベリー



高い品質で評価！
小美玉の藍色のダイヤモンド
小美玉の温暖な気候の中、約70品種、5000本のブルーベリーを栽培し、5月下旬から8月にかけて出荷されます。日々、栽培技術の向上に努め、甘味と酸味のバランスが良い高品質なブルーベリーをお届けしています。

販売時期：5月上旬～8月下旬 購入場所：空のえき そらら 他



地域で構成される生産部会

**JA新ひたち野
ブルーベリー部会**

小美玉市川戸1450-6
☎0299-56-5802

OMITAMA
BRAND



小美玉の
めぐみ



小美玉市の地表は概ね関東ローム層に覆われ、起伏も少なくほぼ平坦な地形が特徴的です。



小美玉ブランド 「小美玉のめぐみ」とは？

小美玉のこだわった農産品
全国に届けたい “価値”

小美玉市で生産される特に優れた農産物等を、小美玉ブランド「小美玉のめぐみ」として全国へ情報発信し、知名度向上や販路拡大につなげ、全国へ小美玉ブランドの魅力をお届けしていきます。



小美玉市の特徴

小美玉市は茨城県のほぼ中央に位置し、東京から常磐線で60分、車で90分の距離にある、人口約5万人のまちです。

農業産出額は県内第3位で農業が盛んな地域です。そのなかでも鶏卵の出荷量が全国トップクラスを誇り、全国で初めてのヨーグルトサミットを開催するなど日本を代表する酪農の里でもあります。また「地方空港の成功モデル」と言われる茨城空港が平成22年に開港し、海外から多くの人を訪れています。



ブランド化推進に向けた5つの方針

