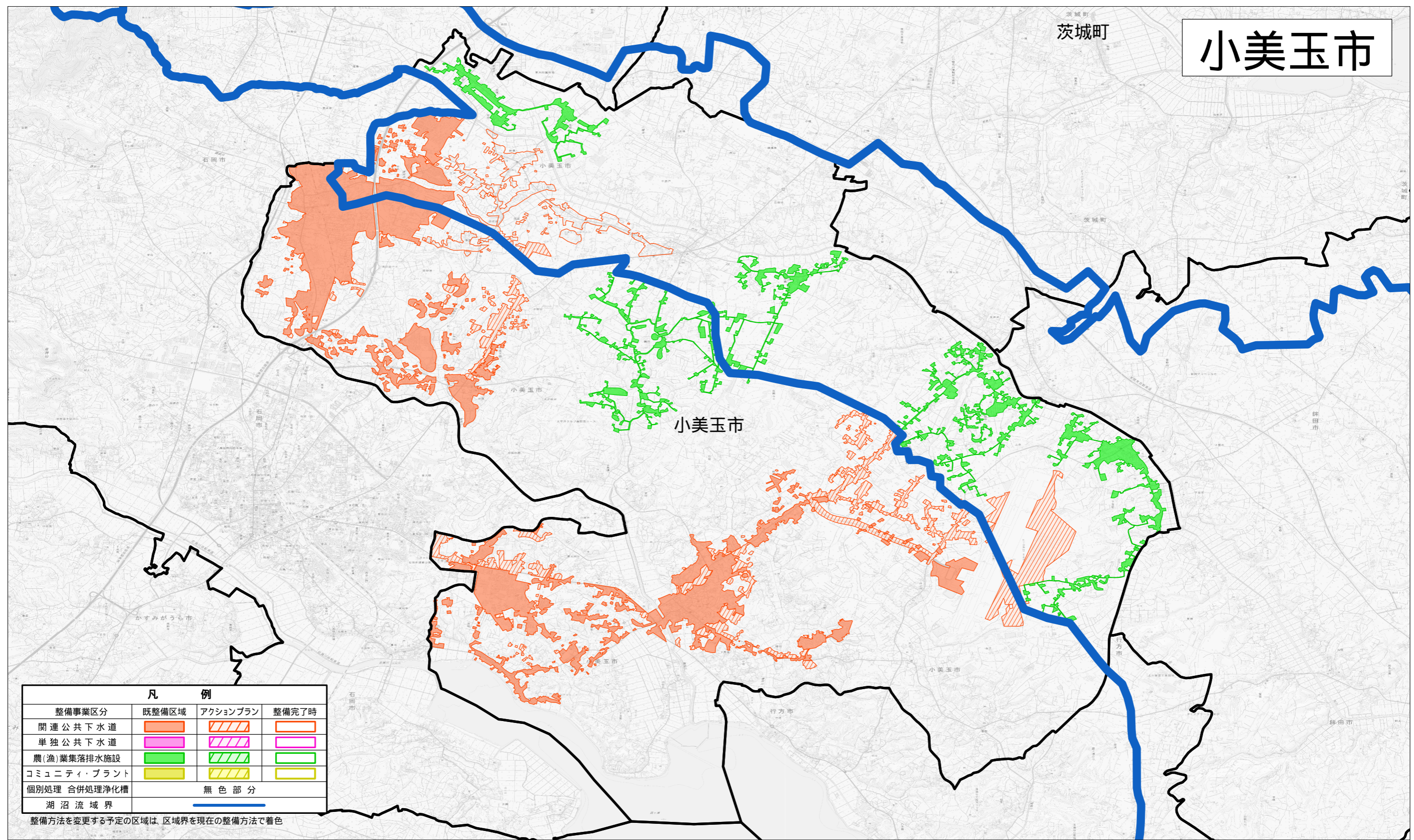


小美玉市



凡 例			
整備事業区分	既整備区域	アクションプラン	整備完了時
関連公共下水道			
単独公共下水道			
農(漁)業集落排水施設			
コミュニティ・プラント			
個別処理 合併処理浄化槽	無色部分		
湖沼流域界			

整備方法を変更する予定の区域は、区域界を現在の整備方法で着色