

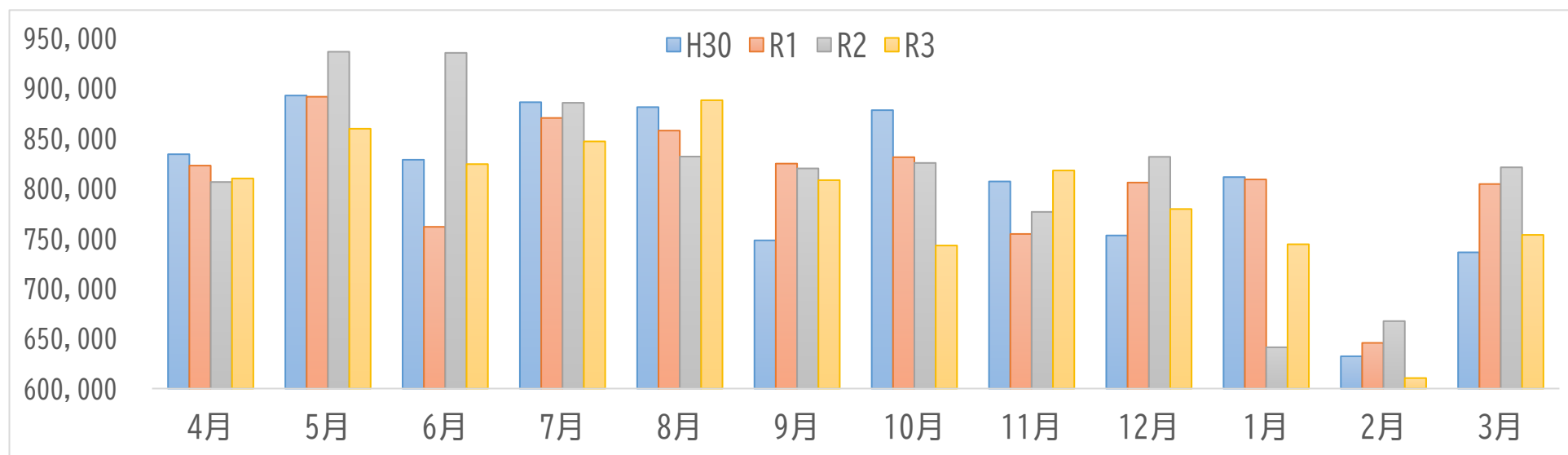
令和4年度 事業経過

※一部令和3年度を含む

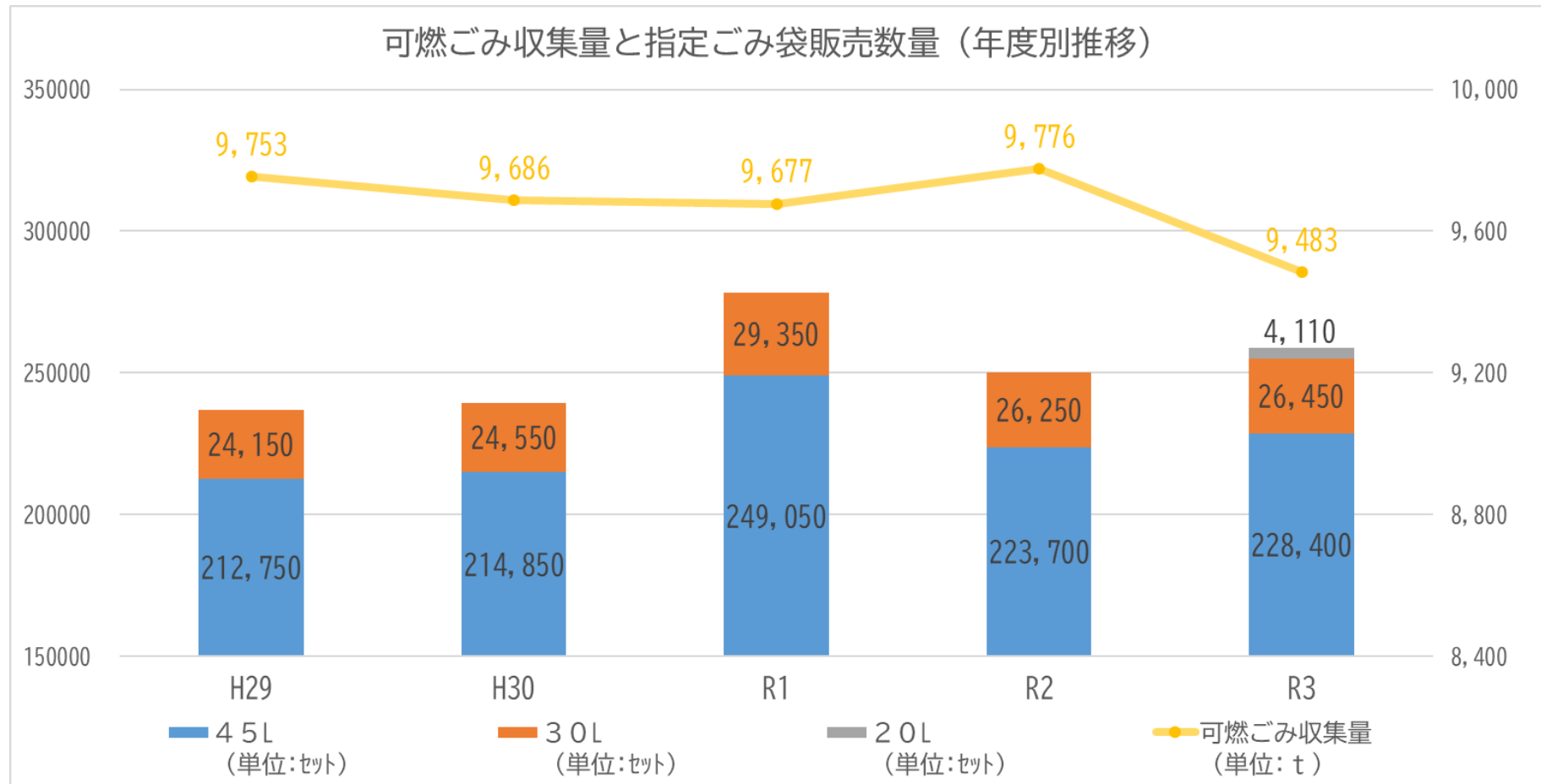
1) 家庭ごみの収集状況 (可燃ごみ)

(単位 t)

項目	4月	5月	6月	7月	8月	9月	10月	11月	12月	1月	2月	3月	計	月平均
H30	834	893	828	886	881	748	878	807	753	811	632	736	9,686	807
R1	823	891	761	870	858	825	831	754	806	809	646	804	9,677	806
R2	806	936	935	885	832	820	825	776	831	641	667	821	9,776	815
R3	809	859	824	847	888	808	743	818	779	744	610	753	9,483	790
R4	763	900	798	777	872	803	766	-	-	-	-	-	-	811



2) 指定ごみ袋の販売状況



3) 新処理施設への搬入状況

【R3】

項目		搬入量(単位：t)			搬入台数(単位：台)				
		合計	月平均	割合	合計	月平均	割合	1日平均	1日最大
クリーンセンター	合計	61,980	5,165	100.0%	118,356	9,863	100.0%	380	736
	小美玉市	15,033	1,253	24.3%	32,558	2,713	27.5%	-	-
中継センター	合計	682	57	100.0%	3,941	328	100.0%	16	48
	小美玉市	284	24	41.6%	2,201	183	55.8%	-	-

【R4】10月末時点

項目		搬入量(単位：t)			搬入台数(単位：台)				
		合計	月平均	割合	合計	月平均	割合	1日平均	1日最大
クリーンセンター	合計	36,898	5,271	-	74,402	10,629	-	405	731
	小美玉市	9,099	1,300	24.7%	20,446	2,921	27.5%	-	-
中継センター	合計	394	56	-	2,329	333	-	16	59
	小美玉市	152	21	38.6%	1,253	179	53.8%	-	-

4) 直接資源化の状況

古紙 R1：小川/玉里を開始， R3：全市分を開始

項目		ダンボール	新聞	雑誌	計	収入(円)
R1	重量(kg)	82,380	48,610	44,950	175,940	2,312,000
R2	重量(kg)	84,630	54,850	52,640	192,120	836,300
R3	重量(kg)	135,490	111,550	77,100	324,140	1,600,660
R4	重量(kg)	80,350	65,860	43,600	189,810	1,421,190

古布, 紙パック R2：古布のみ拠点回収， R3：分別収集を開始

項目		古布	紙パック	計	収入(円)
R2	重量(kg)	2,460	-	2,460	19,680
R3	重量(kg)	15,990	430	16,420	32,840
R4	重量(kg)	10,180	230	10,410	32,280

小型家電等 R 1 : ボックス拠点及びイベント回収を開始

【回収方法別】

項目		ボックス拠点	イベント	計	収入(円)
R 1	重量(kg)	160	12,601	12,761	33,005
R 2	重量(kg)	69	1,202	1,271	5,223
R 3	重量(kg)	518	5,488	6,006	23,914
R 4	重量(kg)	152	7,252	7,404	25,049

※イベント開催数 R 1 : 3回, R 2 : 1回, R 3 : 1回, R 4 : 2回

【品目別内訳】

項目		携帯電話	デジタル小型家電	小型家電	金属屑
R 1	重量(kg)	13	587	8,017	4,145
R 2	重量(kg)	3	86	670	512
R 3	重量(kg)	23	247	3,632	2,104
R 4	重量(kg)	14	356	4,370	2,664

草木 R 3 : 直接搬入分の直接資源化を開始 (主体 : 霞台)

項目		クリーンセンター	中継センター	計
R 3	重量(kg)	399,670	23,650	423,320
R 4	重量(kg)	248,180	17,190	265,370

プラ容器 R 4 : 拠点回収

項目		プラ容器	白色トレイ	計	収入(円)
R 4	重量(kg)	10	10	20	100

5) 粗大ごみ・廃家電 戸別回収の状況

対応件数 (R3)

(単位：人/台)

月		4	5	6	7	8	9	10	11	12	1	2	3	計	月平均
小川	人数	13	11	14	14	13	6	15	16	10	10	16	8	146	12.2
	台数	83	56	23	47	47	18	53	33	18	16	65	11	470	39.2
玉里	人数	8	8	7	7	4	3	4	5	2	5	5	7	65	5.4
	台数	21	17	15	9	10	6	6	9	6	16	10	15	140	11.7
美野里	人数	13	19	20	20	22	19	16	18	19	13	9	14	202	16.8
	台数	40	36	43	55	32	37	34	30	27	19	17	36	406	33.8

6) 不法投棄等の対応状況

◎ 通報対応 案件・主な事案別発生件数

(単位：件)

月		4	5	6	7	8	9	10	11	12	1	2	3	計
不法投棄	R2	8	9	17	4	9	6	11	14	13	9	15	18	133
	R3	17	7	12	5	12	16	12	18	15	9	8	14	145
	R4	13	10	15	5	14	10	7	-	-	-	-	-	74
野焼き	R2	4	4	1	2	4	4	1	9	5	5	10	9	58
	R3	4	4	8	2	2	5	4	8	5	6	4	9	61
	R4	3	2	5	4	3	2	3	-	-	-	-	-	22

※電子申請による通報：計 11 件（令和 3 年度以降から）

◎ 不法投棄作業員による回収量（クリーンセンター搬入分）

(単位：Kg)

月	4	5	6	7	8	9	10	11	12	1	2	3	月平均
R2	820	450	740	560	420	340	620	460	460	740	660	920	599
R3	600	660	510	440	610	540	710	930	480	650	480	700	581
R4	760	410	480	330	600	520	450	-	-	-	-	-	507