

～いよいよ本年度から着工～

JR 羽鳥駅橋上駅舎・東西自由通路及び 東西駅前広場の整備概要を紹介します



本事業は、小美玉市合併以来、市議会をはじめ多くの市民の皆さまからのご要望のもと、長年にわたり JR 東日本など関係機関との協議を重ねてきたところですが、いよいよ本年度から工事に着手する運びとなりました。

そこで、本紙において、羽鳥駅の橋上駅舎・東西自由通路及び東西駅前広場の整備概要について紹介いたします。

【整備される主な施設】

- 橋上駅舎
構内トイレ（男・女・多目的）、改札、券売機、
駅事務室 など
上りホーム：階段 1 箇所、エレベーター 1 基
下りホーム：階段 1 箇所、エレベーター 1 基
- 東西自由通路
延長 約 45m / 幅員 約 5m
自由通路、公衆トイレ（男・女・多目的）など
東口：階段 1 箇所、エレベーター 1 基
西口：階段 1 箇所、エレベーター 1 基
- 東西駅前広場
バス乗降場、タクシー乗降場、
福祉車両乗降場、一般車乗降場 など

※工事費予算

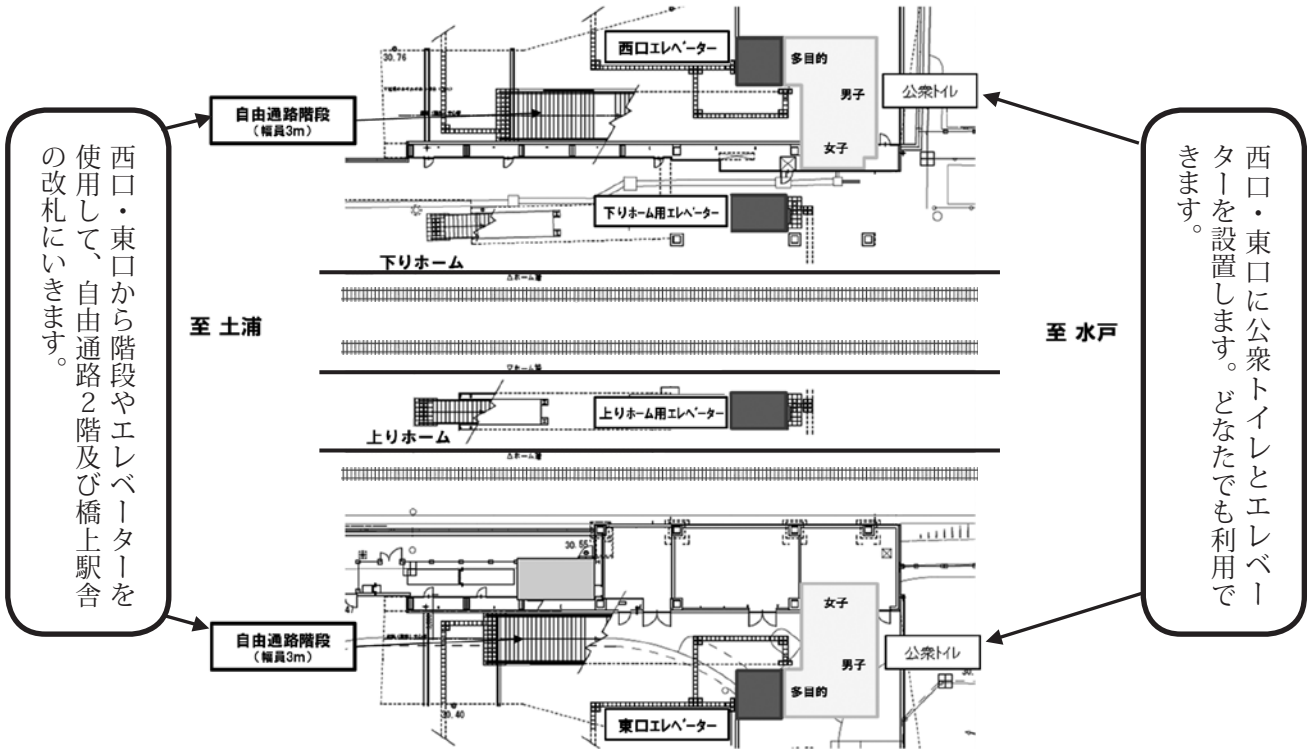
- ・橋上駅舎、東西自由通路 約 19 億 200 万円
- ・東西駅前広場 約 7 億 9,700 万円



【駅舎、自由通路の平面図】

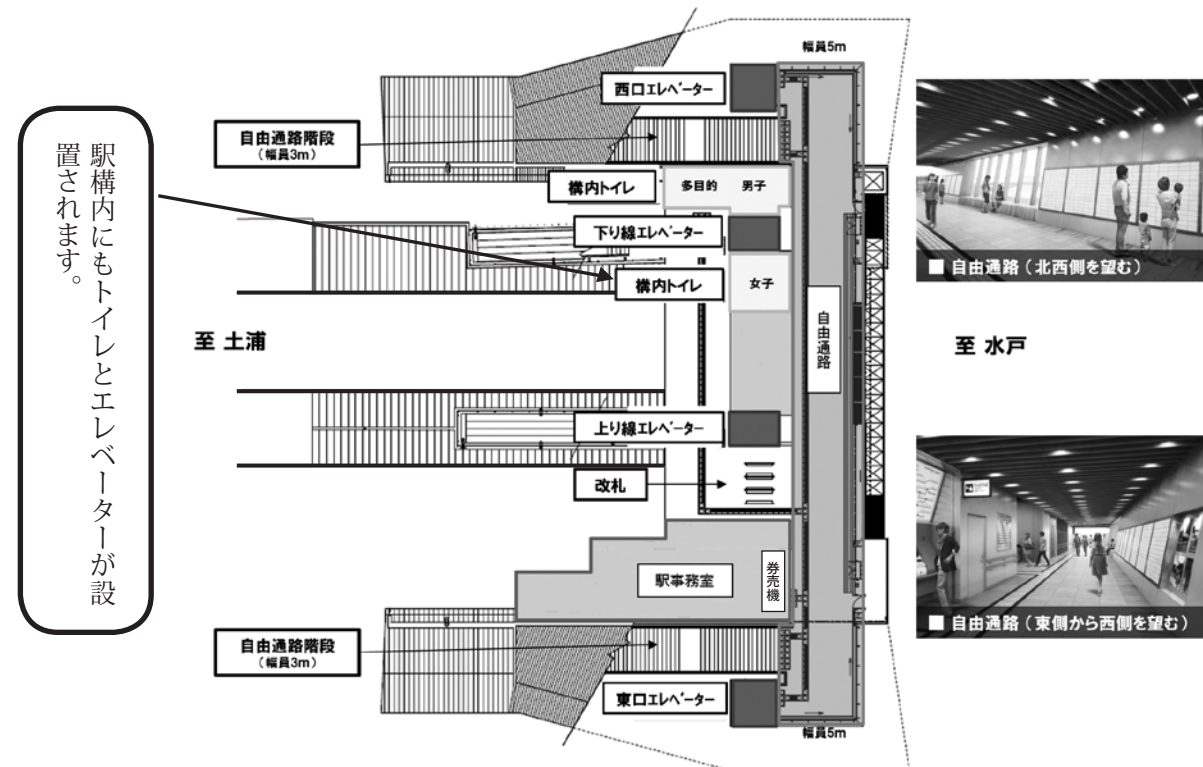
改札を2階部分に設置することにより、西口・東口が同じように使えることで利便性を高めます。また、バリアフリー化にすることにより、安全に駅を利用できるようにします。

■ 1階（駅舎、自由通路）



■ 2階（駅舎、自由通路）

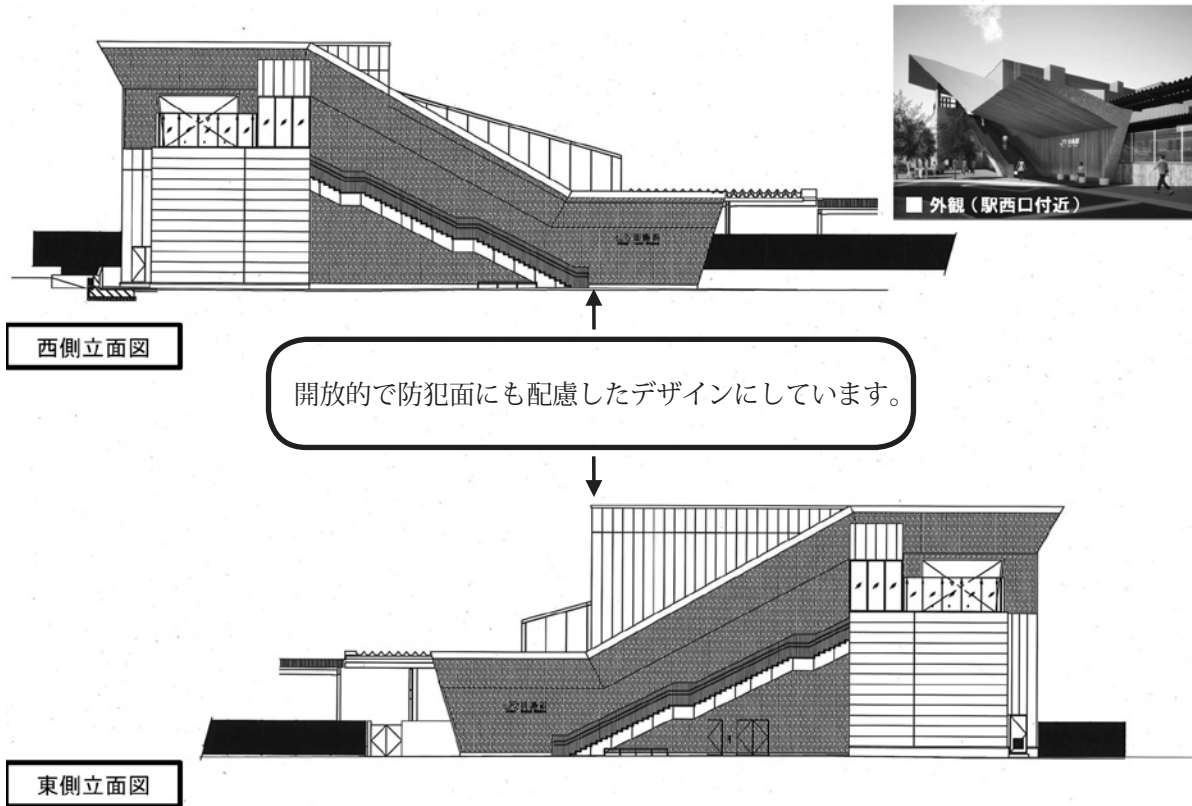
※本階は建築基準法上の3階部分になる。



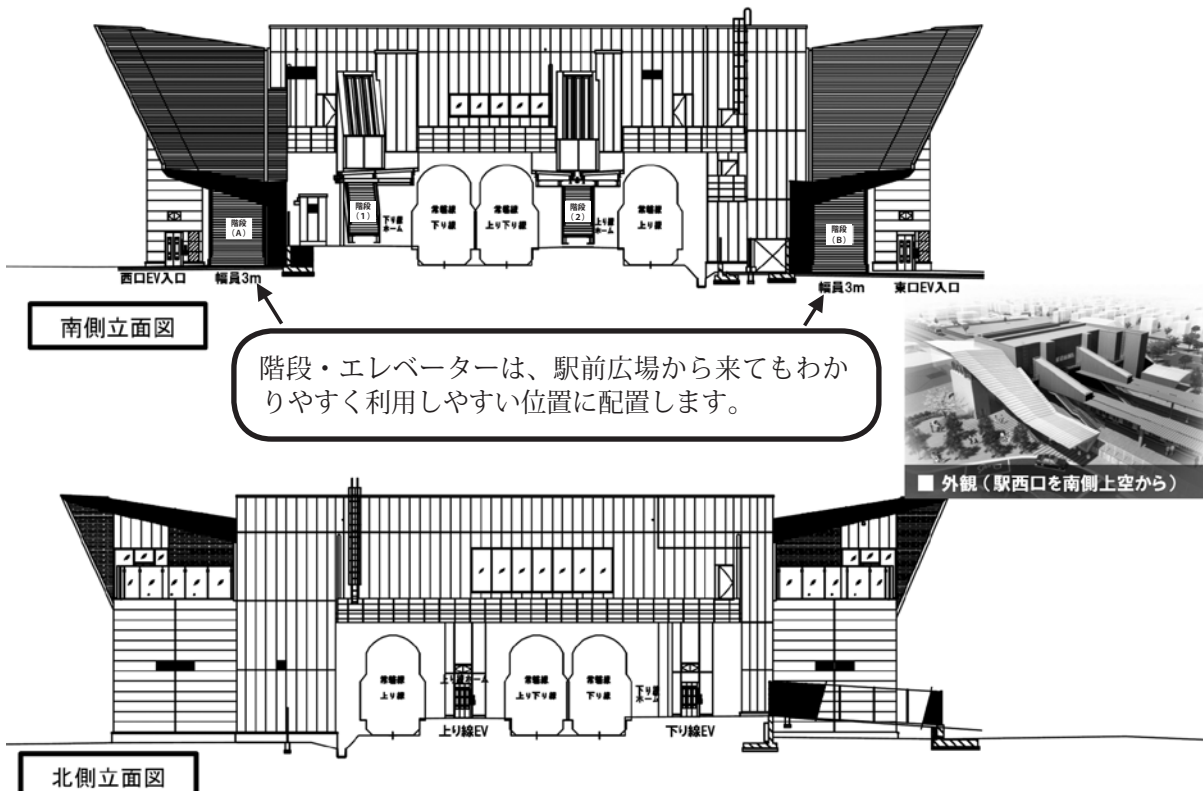
【駅舎、自由通路の立面図】

施設の開放感、利用者のわかりやすさ、さらには防犯面などに配慮したデザインになっています。

■ 東西立面図（駅舎、自由通路）



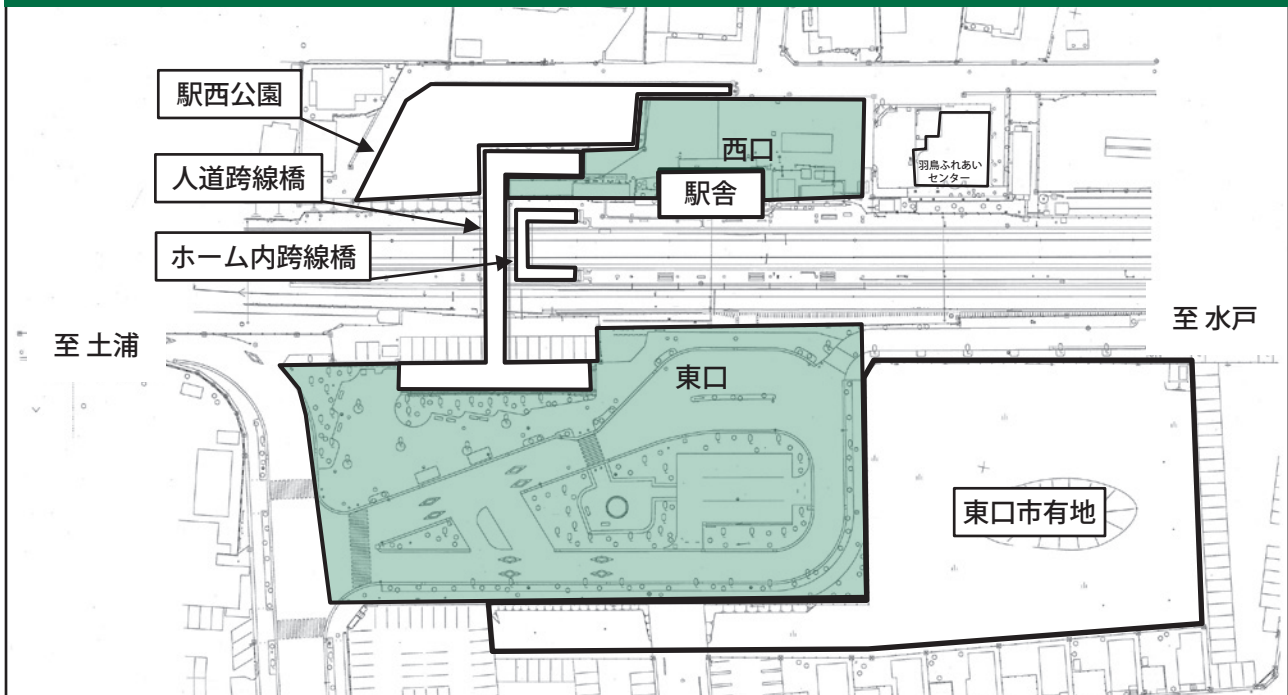
■ 南北立面図（駅舎、自由通路）



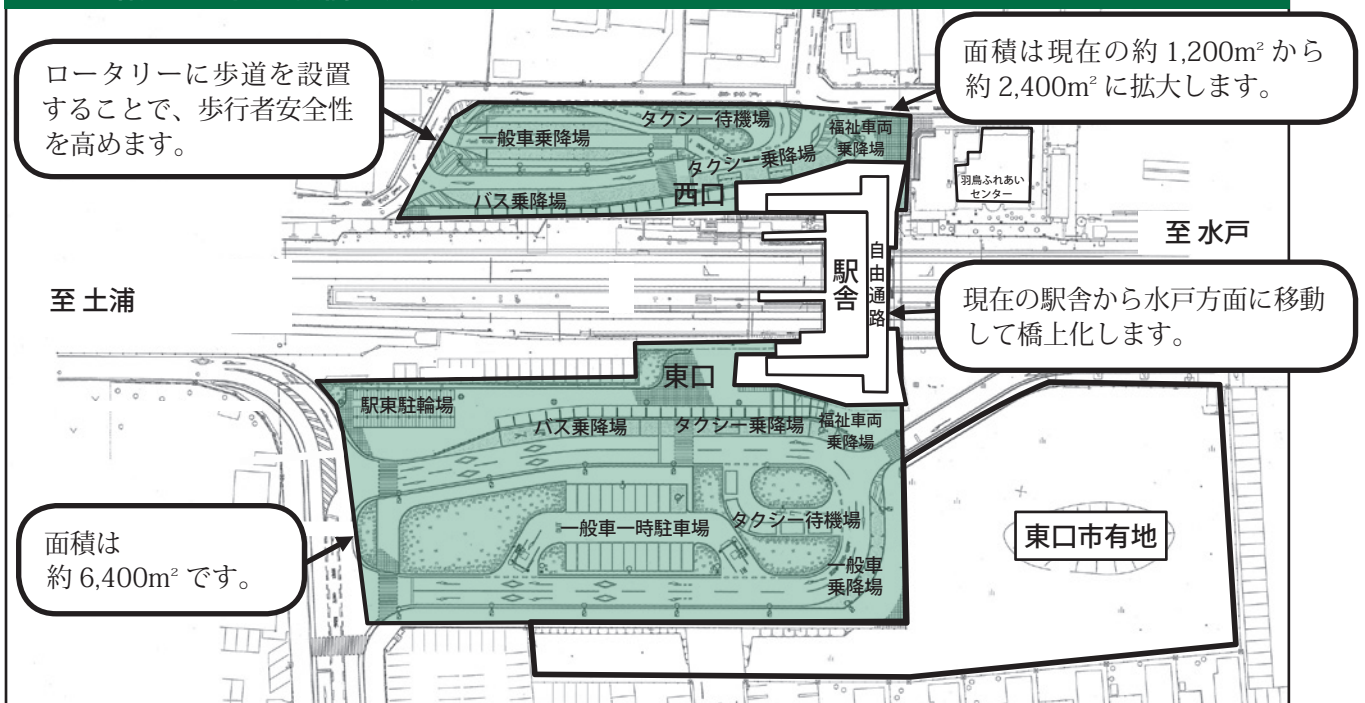
【現在と整備する東西駅前広場】

西口駅前広場にロータリーと歩道を整備し、自動車と歩行者を区別します。

■ 現在の東西駅前広場



■ 整備する東西駅前広場



工事が完了するまでの間、駅利用者や周辺住民の皆さまにはご不便とご迷惑をおかけしますが、ご理解・ご協力をお願いします。

本事業に関する情報は、市広報紙や市ホームページ、回覧等で随時お知らせします。

【問い合わせ】

都市整備課 特定事業推進室 ☎ 0299-48-1111 (内線 1411)